



*Divan d'examen électrique*  
**Gamme SIMPLEX**  
**SIMPLEX-2.0-700**

**CARINA**  
*Medical*



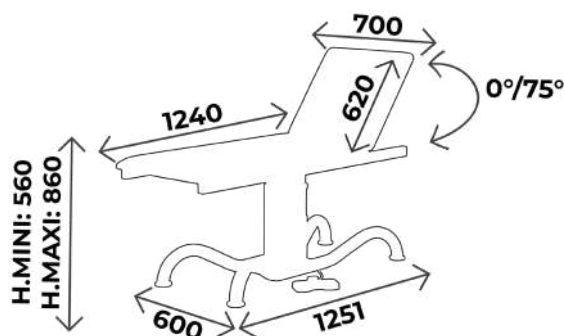
**CE**  
ISO 9001  
ISO 13485

## DESCRIPTION TECHNIQUE

- Divan d'examen à hauteur variable électrique, 2 parties
- Commande : Pédale
- Réglage de la tête en toutes positions par vérin à gaz
- Sellerie tendue plate de bonne densité 24kg/cm<sup>2</sup>, non-feu classée M2, épaisseur 6cm
- Equipé d'un porte-rouleau pour drap d'examen côté pied
- Piètement acier peint époxy, coloris argent

## DIMENSIONS

- Largeur 70cm
- Hauteur variable de 56 à 86cm
- Capacité de charge : 150kg en dynamique



### Vous aimerez aussi :

Réf. **SIMPLEX-2.0** : Idem SIMPLEX-2.0-700 mais largeur 60cm



## À SAVOIR

- ✓ Délai : 15 jours à réception commande
- ✓ Garantie : 2 ans (1 an pour la sellerie)

## ACCESSOIRES



**ACC 990-SIMPLEX**  
Jeu de 4 roulettes jumelées  
à frein diam. 75mm



**ACC 76C**  
Etau unitaire  
pour tige porte-sérum diam. 16mm



**ACC 110**  
Gouttière prise de sang  
Avec ferrure, sans étau, l'unité



**ACC 105**  
Jeu d'étriers inox standard  
diam. 14mm, sans étau



**SLFEMIREPOSE**  
Housse préluéde pour repose  
jambes (ACC964), l'unité



**ACC 54002**  
Têteière 1/2 Lune largeur 70cm  
revêtement non feu M1



**ACCURGENCE03-70**  
Paire de barrières de lit  
escamotables largeur 70cm



**ACC 832**  
Trou visage avec bouchon



**ACC 538-700**  
Jeu d'étaux diam. 14mm  
pour SIMPLEX largeur 70cm



**ACC 32012**  
Tige porte-sérum diam. 16mm  
2 crochets plastiques, sans étau



**ACC 110POLY**  
Gouttière prise de sang  
polyuréthane avec ferrure  
Sans étau, l'unité



**ACC 964**  
Jeu de repose jambes noir,  
sur rotule mousse polyuréthane,  
diam. 14mm, sans étau



**ACC 514-UNIVERSE**  
Protection plastique transparent  
universelle



**ACC TETERGO**  
Têteière ergonomique amovible



**ACC BARRILITCOM**  
Paire de barrières de lit  
escamotables

## COLORIS SELLERIE

Sellerie non-feu  
classée M2

Pour les coloris de sellerie, vous avez le choix entre la gamme ECOMAX, Classique et Urban  
Attention ! coloris Classique et Urban **avec plus value**

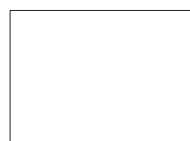
### Revêtement : Sellerie Gamme ECOMAX\*



Galapagos



Bahamas



Blanc



Tahiti



Malouines

\*Coloris standards pour gamme ECOMAX et SIMPLEX,  
coloris Classique et Urban disponibles **sur demande**



# COLORIS SELLERIE

Sellerie non-feu  
classée M1

Attention ! coloris Classique et Urban avec plus value

## Revêtement : Sellerie Gamme Classique



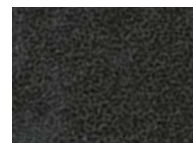
Arno



Garonne



Potomac



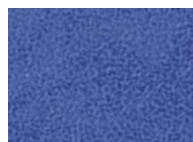
Amour



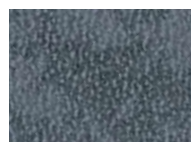
Mississippi



St Laurent



Rhône



Missouri



Seine

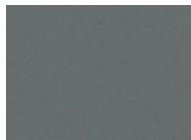


Amazone

## Revêtement : Sellerie Gamme Urban



Abysse



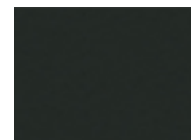
Cendre



Origan



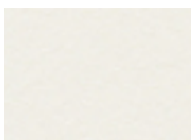
Géranium



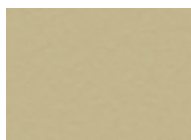
Réglisse



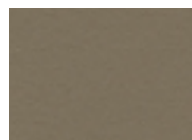
Prune



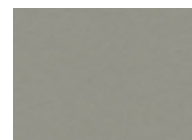
Perle



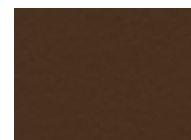
Ficelle



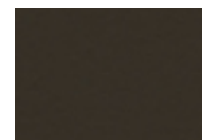
Terre



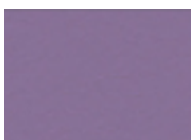
Béton



Chataigne



Chocolat



Pensée



Pétrole



Turquoise



Granny



Absinthe



Ananas



Orange



Fuschia



Tomate



## GUIDE D'ENTRETIEN

### ENTRETIEN QUOTIDIEN

- Sellerie : nettoyage à l'eau savonneuse uniquement (solvants proscrits), peut être désinfecté avec des produits tels que Phagosept Spray, Salvanios pH10 à 0,75% et Anios Surfaces Hautes, sans matière abrasive
- Piètement : nettoyage à l'eau savonneuse uniquement (solvants proscrits) sans matière abrasive

### GARANTIE

- Châssis : 2 ans
- Sellerie : 1 an



**CONTACT**

**CARINA**  
*Médical*

Parc d'entreprises Visionis  
278 rue de l'industrie  
01090 GUÉREINS- FRANCE

**SERVICE COMMERCIAL**

Tél : +33(0)4 74 66 69 49  
Fax : +33(0)4 74 66 69 50  
[commercial@carinamedical.com](mailto:commercial@carinamedical.com)